

Fachdialog

Gemeinsam Netzwerken für eine bessere Seniorenernährung im Land Brandenburg

Henning-von-Tresckow-Str.
in Potsdam,
10:00 bis 15:00 Uhr



Vernetzungsstelle
Seniorenernährung
Brandenburg

Ein Projekt von IN FORM



Programm



Vernetzungsstelle
Seniorenernährung
Brandenburg

Ein Projekt von IN FORM

Zeit	Programm
Ab 9:30	Ankommen und Anmeldung
10:00	Grußwort des MSGIV, Landessenorenbeauftragter des Landes Brandenburg Norman Asmus
10:10	Aktuelles aus der Vernetzungsstelle Seniorenernährung Brandenburg
10:20	Impulse und Stimmen aus dem Netzwerk - 1. Teil „Essen in Gemeinschaft“ <ul style="list-style-type: none">• Umsetzungen des GKV Förderprogramms und Erfahrungen aus dem Projekt Seelenzeit in Lübben• Neues von der Küchenpartie mit Peb und Erfahrungen aus der Umsetzung in Oranienburg
11:30	Kaffeepause
12:00	Impulse und Stimmen aus dem Netzwerk - 2. Teil „Verpflegungsangebote in der Kommune verbessern“ <ul style="list-style-type: none">• Gesunde Lebenswelten schaffen für alle Zielgruppen älterer Menschen am Beispiel der Stadt Wildau gemeinsam mit dem AWO-Kompetenzzentrum Wildau• Essen und Trinken im gewohnten Wohnumfeld der Fachstelle für Altern und Pflege im Quartier• Qualität sichtbar machen - Verbesserung der Verpflegungsangebote älterer Menschen in Bad Belzig
13:00	Mittagspause und Markt der Möglichkeiten
14:00	Austauschrunden: „ Voneinander lernen “
14:30	Zusammenfassung und Ausblick
15:00	Ende der Veranstaltung

VERNETZEN – INFORMIEREN – BERATEN



Vernetzungsstelle
Seniorenernährung
Brandenburg

Ein Projekt von IN FORM

UNSER ZIEL ist die Förderung einer Seniorenernährung im Land Brandenburg, die gesundheitsförderlich und bedürfnisorientiert ist.



INFORMIEREN & Wissenstransfer

- Web: www.senioreneraehrung-brandenburg.de
- Newsletter und Infobriefe
- Infostände, Vorträge und Fortbildungen rund um das Thema Essen und Trinken im Alter

BERATUNG & UNTERSTÜTZUNG

- bei der Vermittlung von Informations- und Fortbildungsangeboten zur Ernährung und Verbraucherthemen
- bei der Optimierung von externen bzw. mobilen Verpflegungsangeboten für Seniorinnen und Senioren

VERNETZEN

Wir fördern den Erfahrungsaustausch und die Vernetzung aller Akteurinnen und Akteure in ganz Brandenburg auf lokaler, regionaler und landesweiter Ebene.

Unsere Angebote: Informationen und Wissenstransfer

- Info-Weitergabe
- Referentenpool



Vernetzungsstelle
Seniorenernährung
Brandenburg

Ein Projekt von IN FORM

- Anbieterdatenbank

The screenshot shows the homepage of the network office. It features a navigation menu with options like 'Home', 'Aktuelles', 'Kitaverpflegung', 'Schulverpflegung', 'Seniorenernährung', 'Unser Service', 'Über uns', and 'Infomaterial'. The 'IN FORM' logo is prominently displayed, along with the tagline 'Deutschlands Initiative für gesunde Ernährung und mehr Bewegung'. A section titled 'Wissenswertes und Hilfen zur Seniorenernährung' includes a 'Kontakt' button and information about Laura Behrens, the project manager. Below this, there are three articles: 'Einer ausgewogene Ernährung sowie eine gute Versorgung mit Nährstoffen...', 'Veränderungen im Alter', and 'DGE-Qualitätsstandard für die Verpflegung mit „Lern auf Rädern“'. A purple banner at the bottom encourages users to stay informed via a newsletter and provides a link to the registration form.

The screenshot shows a search interface for food providers in Brandenburg. It includes a search bar, a dropdown menu for 'Lieferregion' (currently set to 'Brandenburg'), and a search button. Below the search bar, there are several filters: 'Umkreisrauche (Entfernung zur Küche)', 'Für welche der genannten Einrichtungen/Zielgruppen bietet Ihre Firma Essen an?', 'Verpflegungssysteme', 'Zusatzangebote neben der Mittagverpflegung', 'Zertifizierungen', 'Eigene Qualitätsansprüche', 'Verwendung von ... Produkten', and 'Auf Nachfrage sind weitere Angaben möglich'. A 'Suchen' button is located at the bottom of the search area. Below the search interface, there is a map of Brandenburg with a search bar and a 'Suchen' button.

Impressionen aus unseren Veranstaltungen



Vernetzungsstelle
Seniorenernährung
Brandenburg

Ein Projekt von IN FORM



Aktuelle Termine der Vernetzungsstelle



Vernetzungsstelle
Seniorenernährung
Brandenburg

Ein Projekt von IN FORM

Online Seminare

Genussvoll Essen und Trinken bei Diabetes mellitus im Alter

Mittwoch 18.10 Uhrzeit: 15:30 – 17:30 Uhr

Zielgruppe: Pflegende Angehörige, Ehrenamtliche aus dem Bereich Pflege, Pflegefachkräfte

Das Essen nicht vergessen – Menschen mit Demenz verpflegen

Donnerstag 16.11; Uhrzeit: 15:00 – 17:00 Uhr

Dienstag 28.11; Uhrzeit: 15:00 – 17:00 Uhr

Zielgruppe: Interessierte aus den Bereichen Pflege, öffentliche Mittagstische, Küchen, Essenanbieter und der Seniorenarbeit

Küchenpartie im Land Brandenburg



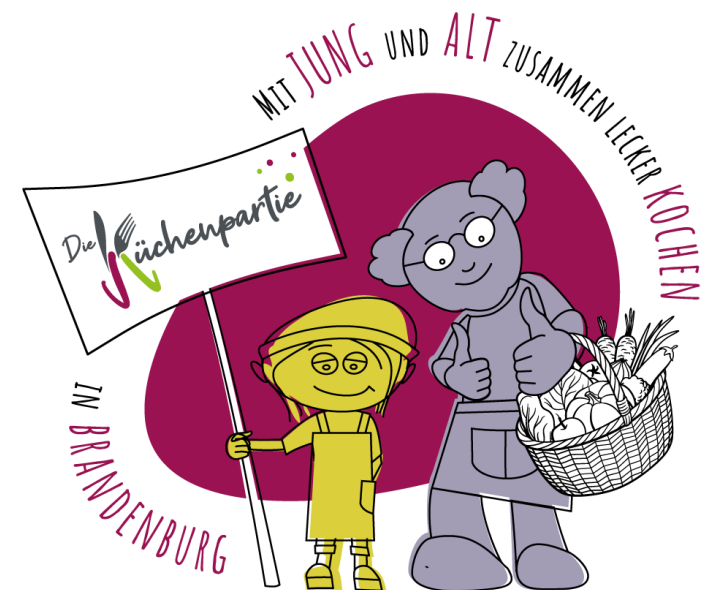
Vernetzungsstelle
Seniorenernährung
Brandenburg
Ein Projekt von IN FORM

Mit Jung und Alt zusammen lecker kochen
in Brandenburg – Initiative für generationsübergreifende
Kochaktionen

Ziel ist die Stärkung der Ernährungskompetenz von Jüngeren und Älteren im Land Brandenburg durch generationsübergreifenden Austausch und gemeinsame Kochaktionen – getragen durch lokale Initiativen.

Zielgruppe sind Seniorinnen und Senioren und Kinder und Jugendliche im Alter von 10-14 Jahren

Grundlage ist das IN FORM Projekt „Die Küchenpartie mit peb“ (Juni 2020 bis Juni 2022)



Küchenpartie im Land Brandenburg

Unterstützungsmöglichkeiten der Vernetzungsstelle



Für wen? Lokale Initiativen im Land Brandenburg, die konkrete generationsübergreifende Kochaktionen planen

Was?

- **Materialienband – Ordner** mit Tipps und Ideen der Vernetzungsstelle für die Planung und Umsetzung sowie mit dem „Leitfaden zur Durchführung von generationsübergreifenden Kochaktionen“ des IN FORM Projektes „Die Küchenpartie mit peb“
- **Paket mit robusten Kochschürzen** für die generationsübergreifenden Koch-Teams
- **Tipps zur Finanzierung und zu Referent*innen**

Wie erhalte ich den Materialienband?

Anmeldung über unsere Internetseite:

<https://vernetzungsstelle-brandenburg.de/interessenbekundung-kuechenpartie-in-brandenburg/>



Impulse und Stimmen aus dem Netzwerk



Vernetzungsstelle
Seniorenernährung
Brandenburg

Ein Projekt von IN FORM

Essen in Gemeinschaft

- GKV-Förderprogramm zusammen mit dem Projekt Seelenzeit aus Lübben
- Die Küchenpartie mit Peb gemeinsam mit den Erfahrungen aus Oranienburg



Verpflegungsangebote in der Kommune verbessern

- Gesunde Lebenswelten schaffen am Beispiel der Stadt Wildau gemeinsam mit dem AWO-Kompetenzzentrum Wildau
- Fachstelle Altern und Pflege im Quartier (FAPIQ)
- Qualität sichtbar machen am Beispiel von der Stadt Bad Belzig



Vernetzungsstelle
Seniorenernährung
Brandenburg

Ein Projekt von IN FORM

Kaffeepause:

30 Minuten



Programm



Vernetzungsstelle
Seniorenernährung
Brandenburg
Ein Projekt von IN FORM

Zeit	Programm
Ab 9:30	Ankommen und Anmeldung
10:00	Grußwort des MSGIV, Landesseniorenbeauftragter des Landes Brandenburg Norman Asmus
10:10	Aktuelles aus der Vernetzungsstelle Seniorenernährung Brandenburg
10:20	Impulse und Stimmen aus dem Netzwerk - 1. Teil „Essen in Gemeinschaft“ <ul style="list-style-type: none">• Umsetzungen des GKV Förderprogramms und Erfahrungen aus dem Projekt Seelenzeit in Lübben• Neues von der Küchenpartie mit Peb und Erfahrungen aus der Umsetzung in Oranienburg
11:30	Kaffeepause
12:00	Impulse und Stimmen aus dem Netzwerk - 2. Teil „Verpflegungsangebote in der Kommune verbessern“ <ul style="list-style-type: none">• Gesunde Lebenswelten schaffen für alle Zielgruppen älterer Menschen am Beispiel der Stadt Wildau gemeinsam mit dem AWO-Kompetenzzentrum Wildau• Essen und Trinken im gewohnten Wohnumfeld der Fachstelle für Altern und Pflege im Quartier• Qualität sichtbarmachen - Verbesserung der Verpflegungsangebote älterer Menschen in Bad Belzig
13:00	Mittagspause und Markt der Möglichkeiten
14:00	Austauschrunden: „ Voneinander lernen “
14:30	Zusammenfassung und Ausblick
15:00	Ende der Veranstaltung

Impulse und Stimmen aus dem Netzwerk



Vernetzungsstelle
Seniorenernährung
Brandenburg

Ein Projekt von IN FORM

Essen in Gemeinschaft

- GKV-Förderprogramm zusammen mit dem Projekt Seelenzeit aus Lübben
- Die Küchenpartie mit Peb gemeinsam mit den Erfahrungen aus Oranienburg



Verpflegungsangebote in der Kommune verbessern

- Gesunde Lebenswelten schaffen am Beispiel der Stadt Wildau gemeinsam mit dem AWO-Kompetenzzentrum Wildau
- Fachstelle Altern und Pflege im Quartier (FAPIQ)
- Qualität sichtbar machen am Beispiel von der Stadt Bad Belzig



Vernetzungsstelle
Seniorenernährung
Brandenburg

Ein Projekt von IN FORM

Markt der Möglichkeiten und Mittagspause

60 Minuten



Austauschrunden „Voneinander Lernen“

Praxisbeispiele gut Kommunizieren



Vernetzungsstelle
Seniorenernährung
Brandenburg

Ein Projekt von IN FORM

Leitfragen:

- 1. Welche weiteren Praxisbeispiele gibt es noch bzw. kennen Sie?**
- 2. Wie können diese Praxisbeispiele besser kommuniziert werden?**
- 3. Nachahmung – wie kann dies gut gelingen? Welche Herausforderungen bzw. Hürden gibt es für die Umsetzung?**

**Vielen Dank für Ihre Teilnahme
und für die gute Zusammenarbeit!**



Vernetzungsstelle
Seniorenernährung
Brandenburg

Ein Projekt von IN FORM

Gefördert durch:



Bundesministerium
für Ernährung
und Landwirtschaft

aufgrund eines Beschlusses
des Deutschen Bundestages

